

Behovsstyrt poliklinikk for diabetes

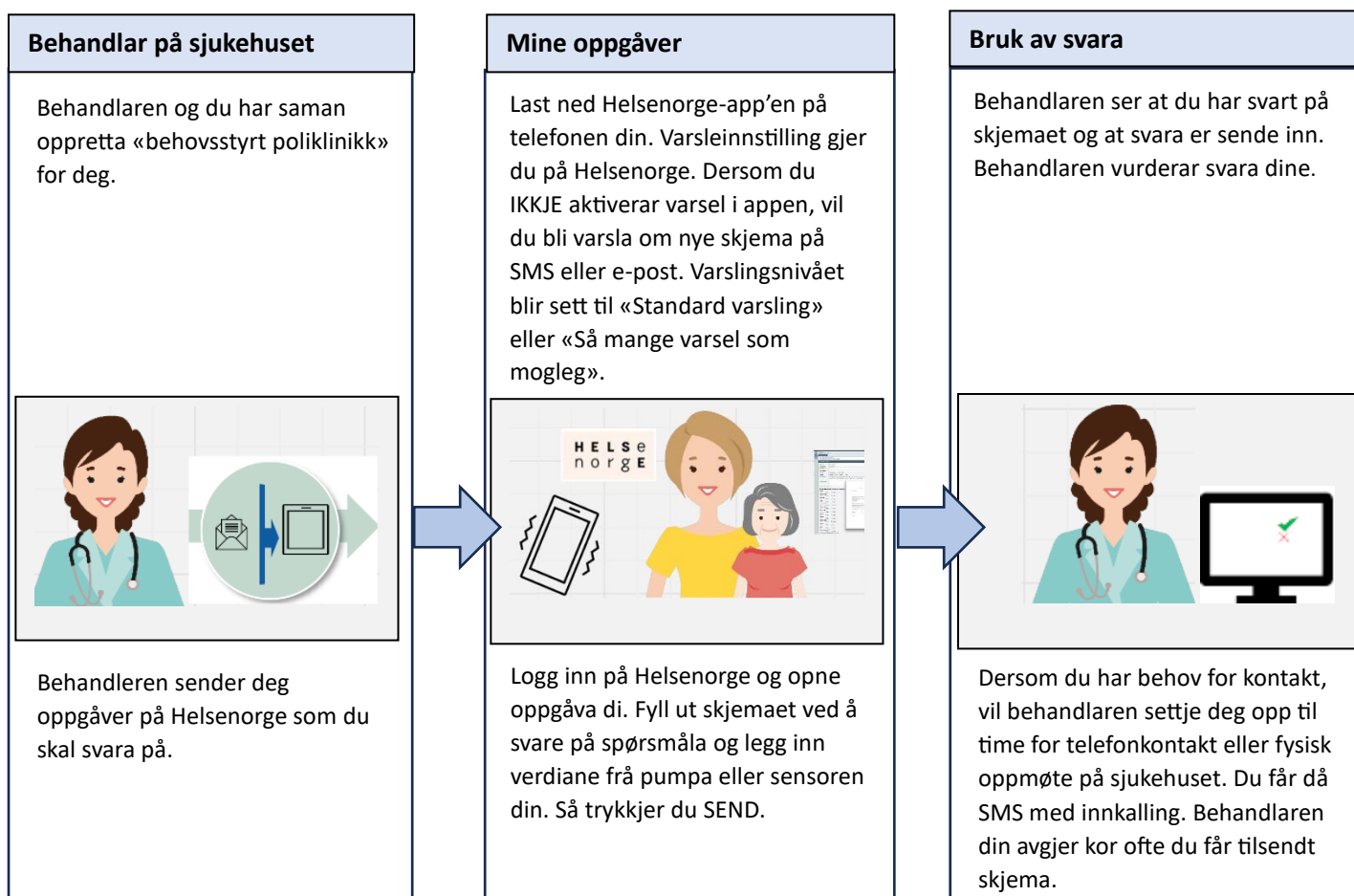
Kva er behovsstyrt poliklinikk?

Gjennom behovsstyrt poliklinikk vil vi gjere det enklare for deg å få hjelp og støtte når du treng det. Du skal sleppe å møte fysisk på poliklinikken når sjukdomen din er stabil og du opplever kontroll.

Vi vil med jamne mellomrom sende deg eit skjema via Helsenorge der du skal svare på nokre spørsmål. Du må også lese av nokre verdiar i pumpa/ sensoren din og leggje inn i skjemaet. Svara vil bli vurderte av behandlaren din og vedkomande vil settje tiltak ut frå svara du gjev. Dersom alt er fint, vil du ikkje høyre noko før du får eit nytt skjema som skal fyllast ut på Helsenorge.

Vi ynskjer at du framleis kjem til rutinemessige fysiske kontrollar. Du får som vanleg timeinnkallingar til desse.

Korleis fungerer behovsstyrt poliklinikk?



Du kan når som helst trekkje deg frå tilbodet om behovsstyrt poliklinikk og vende tilbake til den opphavlege oppfølginga med fysisk oppmøte på sjukehuset. Gi beskjed til behandlaren på sjukehuset.

Du må gi beskjed dersom du flyttar og ikkje lenger mottek helsehjelp frå dette sjukehuset.