

Behovsstyrt poliklinikk for diabetes

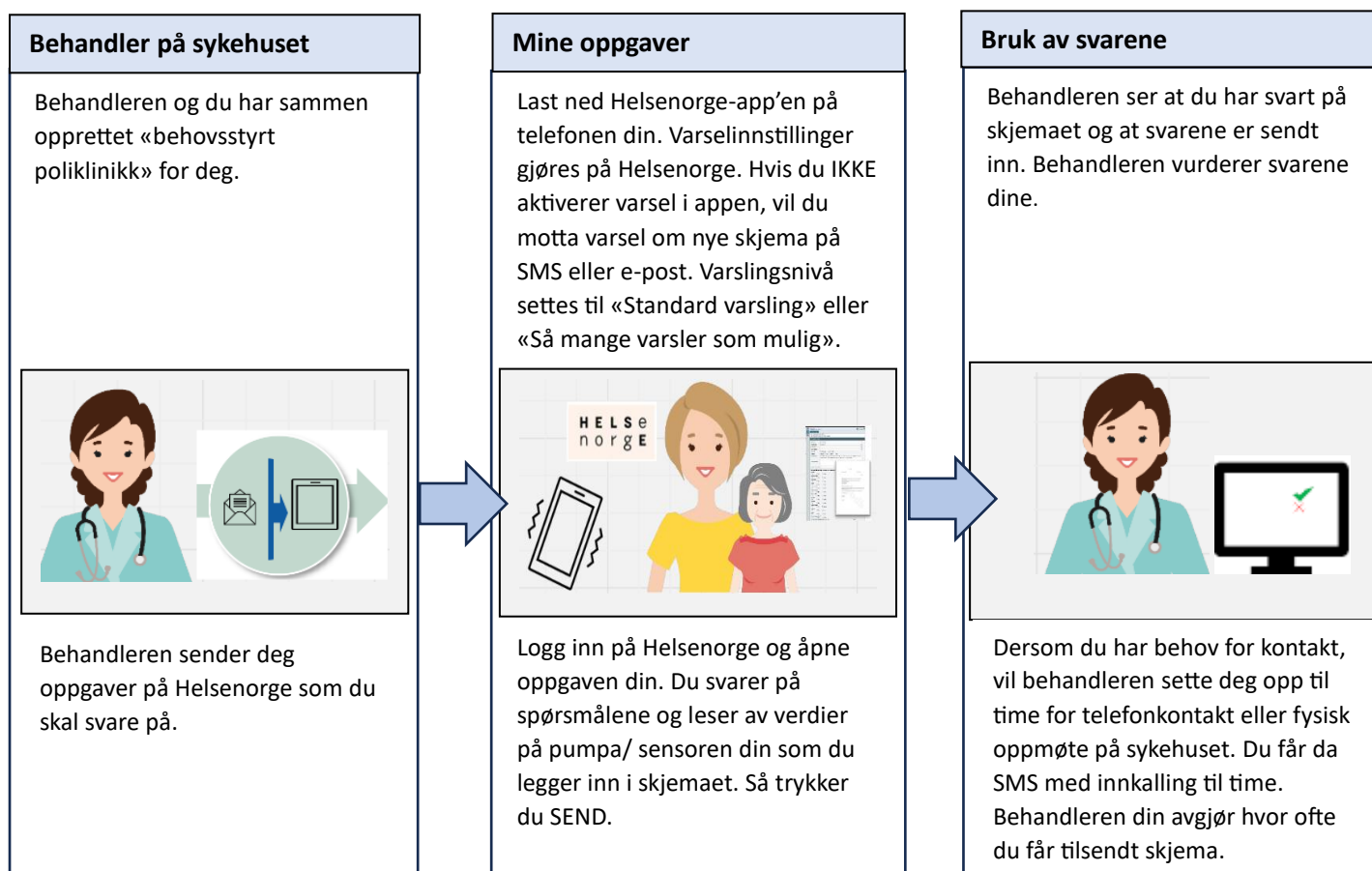
Hva er behovsstyrt poliklinikk?

Gjennom behovsstyrt poliklinikk vil vi gjøre det enklere for deg å få hjelp og støtte når du trenger det. Du skal slippe å møte fysisk på poliklinikken når sykdommen din er stabil og du opplever kontroll.

Vi vil med faste intervaller sende deg et skjema via Helsenorge hvor du skal svare på noen spørsmål og du må også lese av noen verdier i pumpa/ sensoren din og legge inn i skjemaet. Svarene vurderes av behandleren din og vedkommende vil sette tiltak ut fra svarene du gir. Dersom alt er fint, vil du ikke høre noe før du får et nytt skjema til utfylling på Helsenorge.

Vi ønsker at du fortsatt kommer til rutinemessige fysiske kontroller. Du får som vanlig timeinnkallinger til disse.

Hvordan fungerer behovsstyrt poliklinikk?



Du kan når som helst trekke deg fra tilbudet om behovsstyrt poliklinikk og gå tilbake til opprinnelig oppfølging med fysisk oppmøte på sykehuset.

Gi beskjed dersom du flytter og ikke lenger mottar helsehjelp fra dette sykehuset.